



โครงการศึกษาความเหมาะสม ผลกระทบสิ่งแวดล้อมในชั้นรายละเอียด (EIA)

ก่อสร้างสะพานข้ามทะเลสาบสงขลา

ตำบลเกาะใหญ่

อำเภอกระเส็นรุ้ง จังหวัดสงขลา

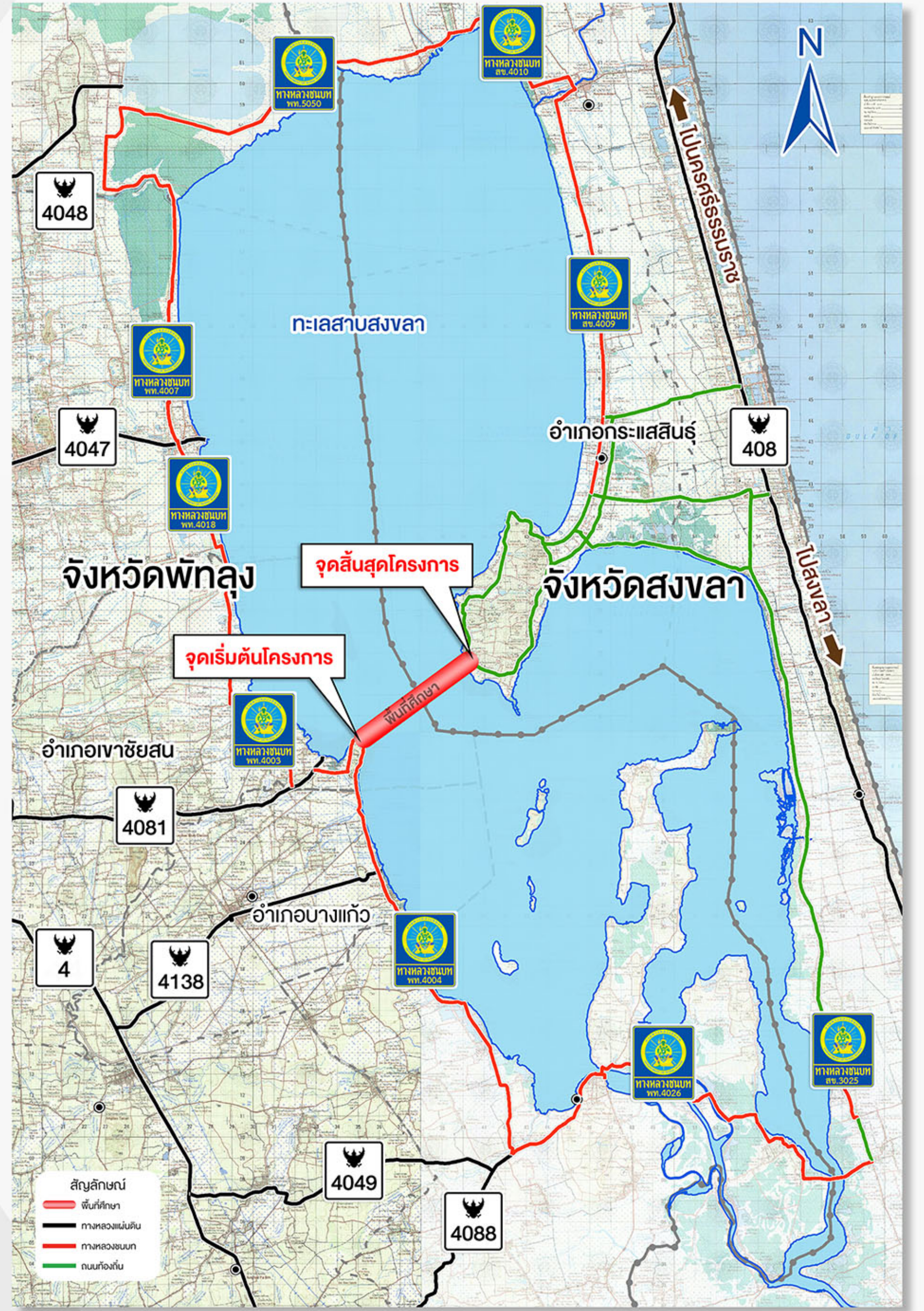
ตำบลจองถนน

อำเภอเขาชัยสน จังหวัดพัทลุง

ความเป็นมาของโครงการ

ปัจจุบันการเดินทางจากจังหวัดพัทลุงไปยังจังหวัดสงขลาปริมาณยานพาหนะที่เดินทางระหว่าง 2 จังหวัด เป็นจำนวนมาก ตลอดแนวทะเลสาบสงขลา มีสะพานเชื่อมระหว่างจังหวัดอยู่ 2 แห่ง ได้แก่ สะพานชะแล้ เชื่อมต่อ ตำบลชะแล้ อำเภอสิงหนคร จังหวัดสงขลา กับตำบลเกาะหมาก อำเภอปากพะยูน จังหวัดพัทลุง ซึ่งเป็นสะพานเก่าแก่และมีความยาวไม่มากนัก โดยเป็นเส้นทาง สัญจรของผู้นคนในพื้นที่เป็นหลัก ส่วนอีกหนึ่งสะพานเป็นที่รู้จักของผู้นคนและนักท่องเที่ยวเป็นอย่างดี นั่นคือ สะพานเฉลิมพระเกียรติ 80 พรรษา 5 ธันวาคม 2550 เชื่อมต่อพื้นที่ ตำบลน้ำขาว อำเภอระโนด จังหวัดสงขลา และตำบลพนาางตุง อำเภอควนขนุน จังหวัดพัทลุง และการเดินทางจะใช้ถนนเลียบริมทะเลสาบสงขลา มีระยะทางประมาณ 90 กิโลเมตร ต้องใช้เวลาในการขับรถประมาณ 2 ชั่วโมง ซึ่งองค์การปกครองส่วนท้องถิ่น กำนันผู้ใหญ่บ้าน ทั้งอำเภอเขาชัยสน จังหวัดพัทลุง และอำเภอกระเส็นรุ้ง จังหวัดสงขลา ได้เรียกร้องให้สร้างสะพานข้ามทะเลสาบสงขลา เพื่อเชื่อมระหว่างพื้นที่อำเภอเขาชัยสน จังหวัดพัทลุง กับพื้นที่อำเภอกระเส็นรุ้ง จังหวัดสงขลา ทั้งนี้หากการก่อสร้างสะพานข้ามทะเลสาบสงขลาในพื้นที่บริเวณดังกล่าวแล้วเสร็จ จะสามารถลดระยะเวลาการเดินทางได้มากกว่า 80 กิโลเมตร ลดระยะเวลาในการเดินทางได้ประมาณ 2 ชั่วโมง และยังเป็นเส้นทางอพยพประชาชนในพื้นที่จังหวัดสงขลา ให้สามารถเดินทางมายังจังหวัดพัทลุงได้รวดเร็วขึ้นหากเกิดภัยพิบัติ

ทั้งนี้การก่อสร้างสะพานดังกล่าวจะเป็นการส่งเสริมการท่องเที่ยวพื้นที่ริมทะเลสาบสงขลา ทั้งจังหวัดพัทลุง และจังหวัดสงขลา รองรับโครงการก่อสร้างถนนพื้นที่ริมทะเลสาบในจังหวัดพัทลุง ตามโครงการส่งเสริมและกระตุ้นการท่องเที่ยวเมืองรอง ของจังหวัดพัทลุงจากรัฐบาลที่ผ่านมา และเป็นการทำงาน สร้างรายได้ให้แก่พี่น้องประชาชนที่อาศัยอยู่บริเวณริมทะเลสาบ ทั้ง 2 จังหวัดให้เพิ่มขึ้น และที่สำคัญยังเป็นการส่งเสริมการท่องเที่ยวพื้นที่ริมทะเลสาบสงขลาทั้ง จังหวัดพัทลุง และจังหวัดสงขลา กระเส็นรุ้ง ซึ่งมีแหล่งท่องเที่ยวเชิงนิเวศที่สำคัญ มีความอุดมสมบูรณ์ทางทรัพยากรธรรมชาติสูง



วัตถุประสงค์

เพื่อศึกษาความเหมาะสมทางด้านเศรษฐกิจ วิศวกรรม และผลกระทบต่อสิ่งแวดล้อม รวมถึงงานศึกษาผลกระทบสิ่งแวดล้อมในชั้นรายละเอียด (EIA) ของโครงการก่อสร้างสะพานข้ามทะเลสาบสงขลา ตำบลเกาะใหญ่ อำเภอกระเส็นรุ้ง จังหวัดสงขลา – ตำบลจองถนน อำเภอเขาชัยสน จังหวัดพัทลุง

ประโยชน์ที่คาดว่าจะได้รับ

- 1 เชื่อมโยงโครงข่ายการคมนาคมและการขนส่งให้เกิดความสมบูรณ์และมีประสิทธิภาพยิ่งขึ้น ลดระยะทาง การเดินทางระหว่างจังหวัดพัทลุงและสงขลา
- 2 เพื่อพัฒนาและยกระดับมาตรฐานทางหลวงชนบทเพื่อเชื่อมโยงต่อเติมโครงข่ายการคมนาคมและขนส่ง การแก้ไขปัญหาราจรดด้วยการสร้างทางเชื่อม (Missing Link) ให้สมบูรณ์ยิ่งขึ้น
- 3 เพื่อบรรเทาปริมาณจราจรของถนนทางหลวงและแก้ปัญหาราจรดที่ติดขัดบริเวณทางแยก ทางลัด (By Pass) ทางเลี่ยง (Shortcut) ระหว่างอำเภอ จังหวัด และพัฒนาพื้นที่โดยรอบทะเลสาบสงขลา
- 4 พัฒนาและส่งเสริมการจัดระบบการใช้ประโยชน์ที่ดิน โครงข่ายการคมนาคมและขนส่ง การบริการสาธารณะ และระบบสาธารณูปโภคพื้นฐานให้ครอบคลุมและมีประสิทธิภาพมากยิ่งขึ้น รวมถึงเพิ่มศักยภาพในการรองรับการขยายตัวของเมืองในอนาคต
- 5 เพื่อยกระดับมาตรฐานความปลอดภัยในการเดินทางของประชาชน และในกรณีเกิดภัยพิบัติ สามารถอพยพประชาชนในพื้นที่ได้รวดเร็ว
- 6 สนับสนุนและอำนวยความสะดวกด้านพาณิชย์กรรม อุตสาหกรรม การบริการและการท่องเที่ยว พัฒนาโครงสร้างพื้นฐานด้านคมนาคมและการบริการโลจิสติกส์ในพื้นที่



สำนักสำรวจและออกแบบ
กรมทางหลวงชนบท กระทรวงคมนาคม
เลขที่ 9 ถนนพหลโยธิน แขวงอนุสาวรีย์
เขตบางเขน กรุงเทพมหานคร 10220
โทรศัพท์ : 0 2551 5419
โทรสาร : 0 2551 5416
อีเมล : design@drr.go.th

บริษัท เอพซิลอน จำกัด
เลขที่ 335 หมู่ 3 ต.บางกรวย-ไทรน้อย
ตำบลบางรักพัฒนา
อำเภอบางบัวทอง จังหวัดนนทบุรี 11110
โทรศัพท์ : 0 2571 2760, 0 2920 9930
โทรสาร : 0 2571 2766
อีเมล : design@drr.go.th

บริษัท สแปน จำกัด
เลขที่ 378 ซอยลาดพร้าว 94 ถนนลาดพร้าว
แขวงพลับพลา เขตจตุจักรกลาง
กรุงเทพมหานคร 10310
โทรศัพท์ : 0 2718 7304
โทรสาร : 0 2718 7303
อีเมล : span@spancompany.com

บริษัท พี ดีเวลลอปเม้นท์ คอนซัลแตนท์ จำกัด
เลขที่ 16,18 ซอยนวมินทร์ 99 แขวงดินนายาว
เขตดินนายาว กรุงเทพมหานคร 10230
โทรศัพท์ : 0 2948 6014-8
โทรสาร : 0-2948-60136
อีเมล : pdc_con@yahoo.com

เว็บไซต์โครงการ



www.ska-lake-bridge.com



โครงการศึกษาความเหมาะสม ผลกระทบสิ่งแวดล้อมในชั้นรายละเอียด (EIA)

ก่อสร้างสะพานข้ามทะเลสาบสงขลา

ตำบลเกาะใหญ่

อำเภอกระเส็นรุ้ง จังหวัดสงขลา

ตำบลจองถนน

อำเภอเขาชัยสน จังหวัดพัทลุง

การคัดเลือกแนวเส้นทาง

▶ แนวคิดในการกำหนดจุดเริ่มต้น-จุดสิ้นสุดโครงการ

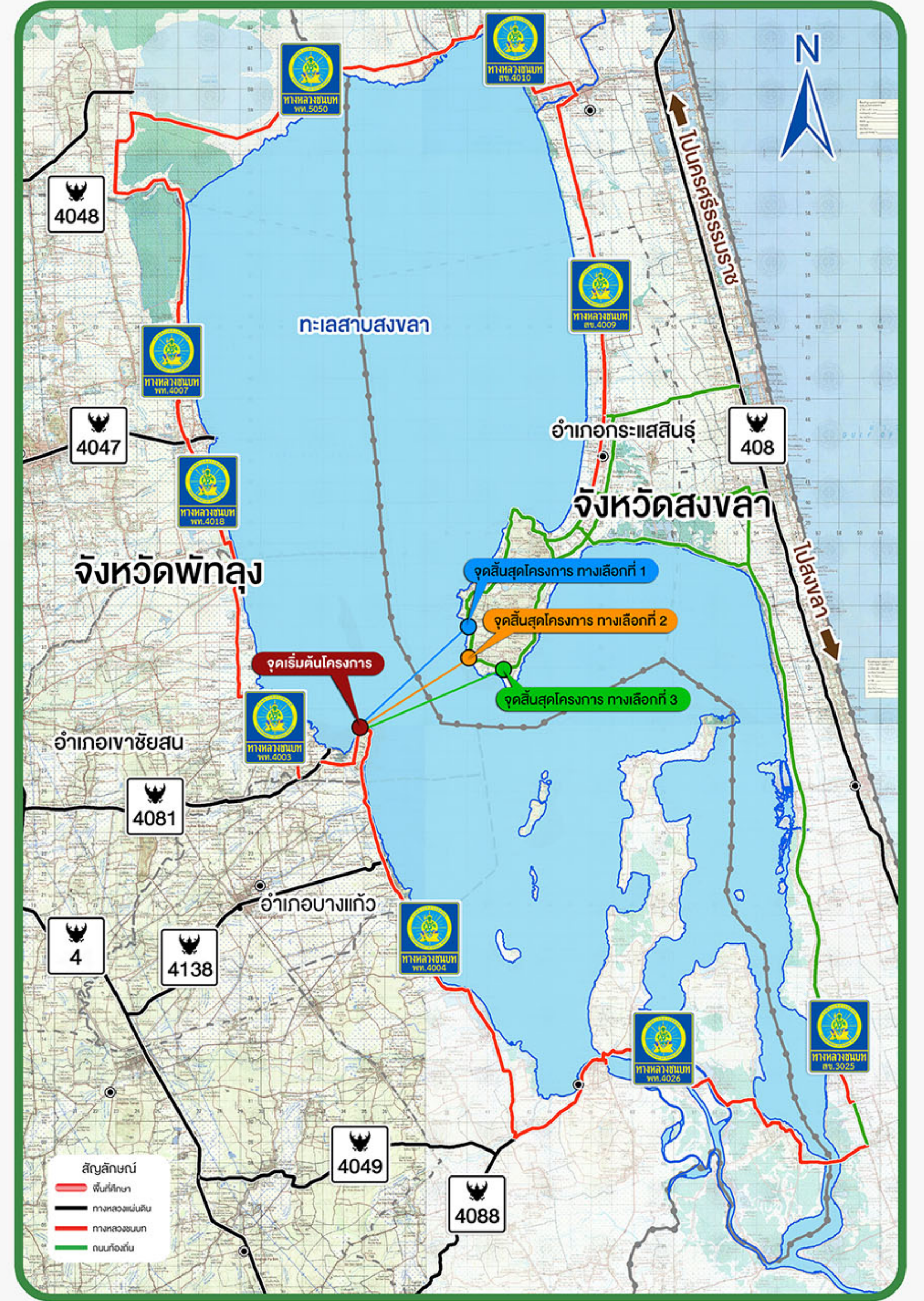
จะต้องสามารถเชื่อมโยงระบบโครงข่ายคมนาคมขนส่งบริเวณพื้นที่โครงการให้เกิดเป็นโครงข่ายที่มีประสิทธิภาพและสนองความต้องการเดินทางของผู้ใช้รถใช้ถนน

เอื้อต่อการกำหนดแนวทางเลือกที่เป็นไปได้ของโครงการ ซึ่งจะทำให้แนวเส้นทางโครงการมีความปลอดภัย มูลค่าลงทุนต่ำที่สุด และเกิดผลกระทบต่อประชาชนและสิ่งแวดล้อมน้อยที่สุด

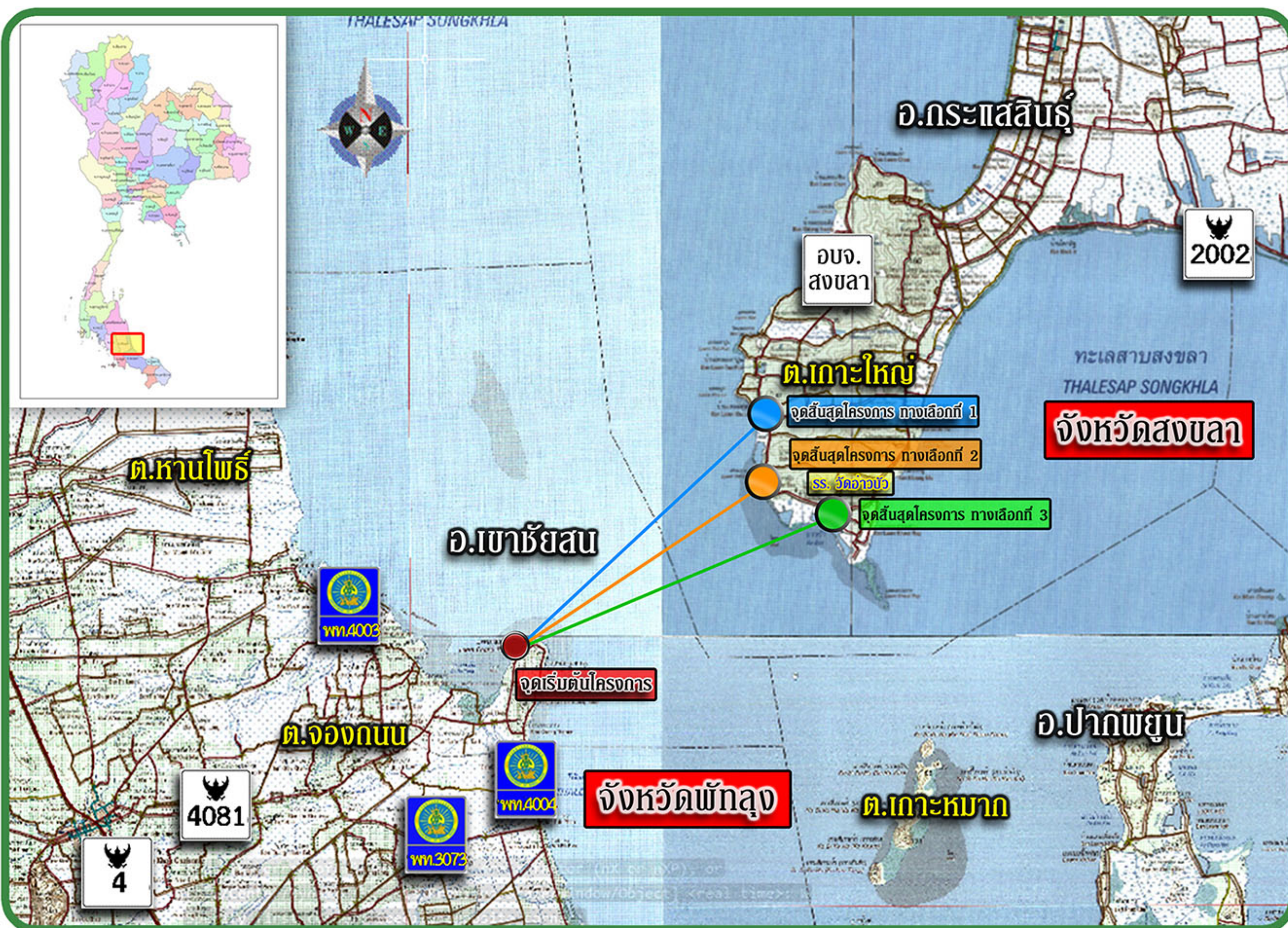
สามารถพัฒนาโครงการในอนาคตได้ โดยกระทบกับสภาพแวดล้อมสังคม และชุมชนให้น้อยที่สุด ทั้งนี้ต้องหลีกเลี่ยงผลกระทบต่อประชาชนจากการโยกย้ายเวนคืนที่ไม่จำเป็น โดยพิจารณาจากสภาพการใช้ที่ดิน

▶ แนวคิดในการกำหนดแนวเส้นทางโครงการ

- ✓ เป็นแนวเส้นทางที่ตรงมากที่สุด
- ✓ เป็นแนวเส้นทางที่มีความเป็นไปได้ทางวิศวกรรม
- ✓ เป็นแนวเส้นทางที่มีมูลค่าการลงทุนน้อย เพื่อให้คุ้มค่าการลงทุน
- ✓ เป็นแนวเส้นทางที่ก่อให้เกิดผลกระทบต่อชุมชนและสิ่งแวดล้อมน้อยที่สุด



การกำหนดแนวทางเลือกของโครงการ



แนวทางเลือกที่ 1

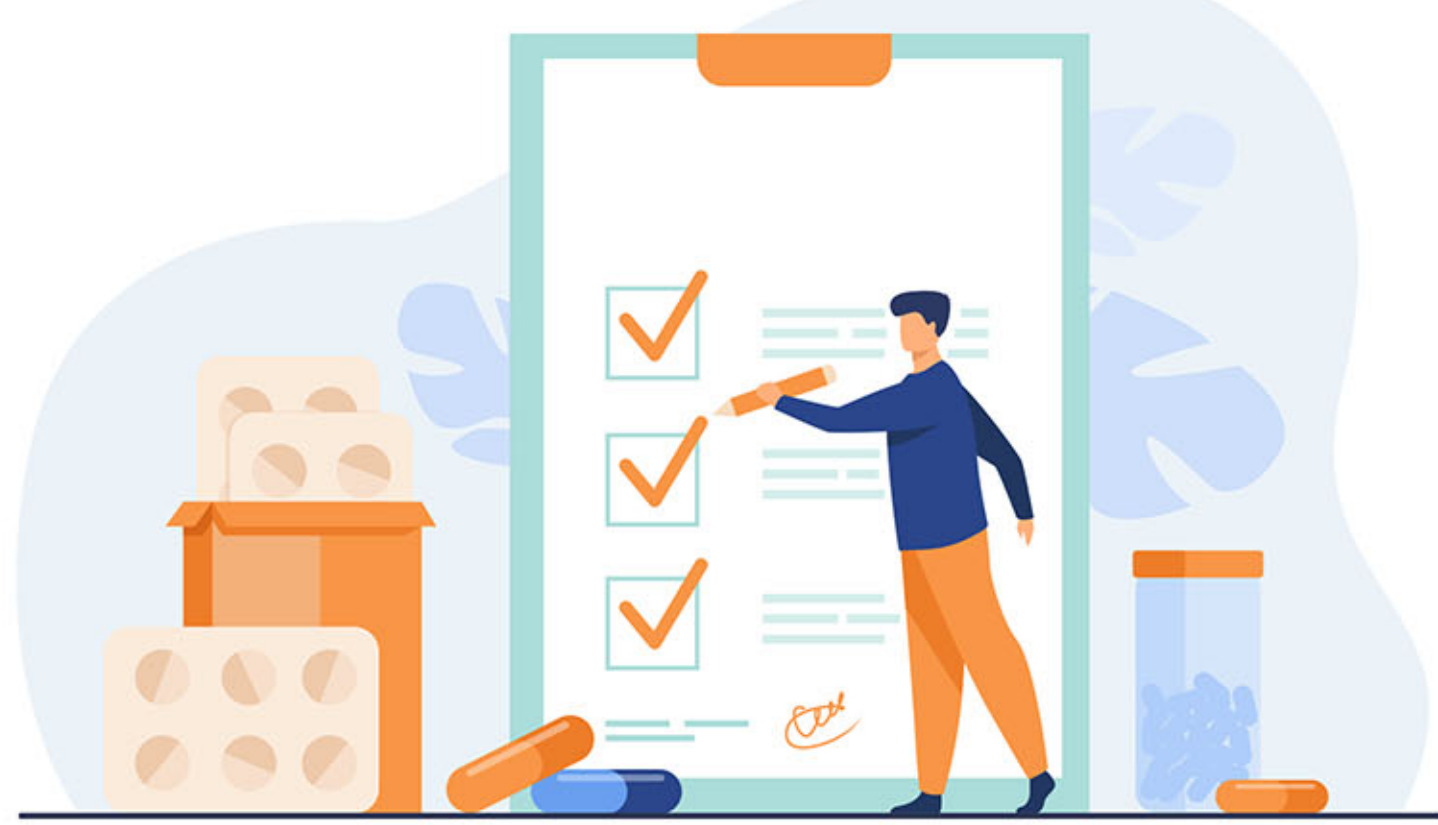
- ข้อดี**
- ใช้พื้นที่บนฝั่งน้อยที่สุด
 - ผลกระทบต่อการโยกย้ายเวนคืนน้อยที่สุด
- ข้อเสีย**
- ความยาวสะพานยาวที่สุด
 - ราคาค่าก่อสร้างมากที่สุด

แนวทางเลือกที่ 2

- ข้อดี**
- ความยาวสะพานสั้นที่สุด
 - ผลกระทบต่อการโยกย้ายเวนคืนปานกลาง
- ข้อเสีย**
- การเดินทางไปยังถนนสายหลักฝั่งจังหวัดสงขลา (ทางหลวงหมายเลข 408) ต้องผ่านพื้นที่ชุมชน โรงเรียนวัดอ่าวบัว วัดอ่าวบัว และถนนเชื่อมต่อที่ค่อนข้างแคบแคว

แนวทางเลือกที่ 3

- ข้อดี**
- การเดินทางไปยังถนนสายหลักฝั่งสงขลา (ทางหลวงหมายเลข 408) ไม่ต้องผ่านพื้นที่ชุมชน โรงเรียนวัดอ่าวบัว และวัดอ่าวบัว
 - รูปร่างทางเรขาคณิตในการเชื่อมต่อถนนเดิมดีที่สุด
- ข้อเสีย**
- มีผลกระทบต่อด้านการเวนคืนที่ดินมากกว่าแนวทางเลือกอื่น



สำนักสำรวจและออกแบบ
กรมทางหลวงชนบท กระทรวงคมนาคม
เลขที่ 9 ถนนพหลโยธิน แขวงอนุสาวรีย์
เขตบางเขน กรุงเทพมหานคร 10220
โทรศัพท์ : 0 2551 5419
โทรสาร : 0 2551 5416
อีเมล : design@drr.go.th



บริษัท เอพซิลอน จำกัด
เลขที่ 335 หมู่ 3 ก.บางกรวย-ไทรน้อย
ตำบลบางรักพัฒนา
อำเภอบางบัวทอง จังหวัดนนทบุรี 11110
โทรศัพท์ : 0 2571 2760, 0 2920 9930
โทรสาร : 0 2571 2766
อีเมล : design@drr.go.th



บริษัท สแปน จำกัด
เลขที่ 378 ซอยลาดพร้าว 94 ถนนลาดพร้าว
แขวงพลับพลา เขตจตุจักรกลาง
กรุงเทพมหานคร 10310
โทรศัพท์ : 0 2718 7304
โทรสาร : 0 2718 7303
อีเมล : span@spancompany.com



บริษัท พี ดีเวลลอปเม้นท์ คอนซัลแตนท์ จำกัด
เลขที่ 16,18 ซอยนวมินทร์ 98 แขวงดินนายาว
เขตดินนายาว กรุงเทพมหานคร 10230
โทรศัพท์ : 0 2948 6014-8
โทรสาร : 0-2948-60136
อีเมล : pdc_con@yahoo.com

เว็บไซต์โครงการ



www.ska-lake-bridge.com



โครงการศึกษาความเหมาะสม ผลกระทบสิ่งแวดล้อมในชั้นรายละเอียด (EIA)

ก่อสร้างสะพานข้ามทะเลสาบสงขลา

ตำบลเกาะใหญ่

อำเภอกระเส็นรุ้ง จังหวัดสงขลา

ตำบลจองถนน

อำเภอเขาชัยสน จังหวัดพัทลุง

หลักเกณฑ์การคัดเลือกแนวเส้นทาง

การคัดเลือกแนวเส้นทาง จะพิจารณาเปรียบเทียบโดยให้คะแนนตามปัจจัยหลัก 3 ด้าน ได้แก่ ด้านวิศวกรรมและจราจร ด้านเศรษฐศาสตร์และการลงทุน และด้านผลกระทบต่อสิ่งแวดล้อม โดยพิจารณาวิเคราะห์ประเมิน ผลจากคะแนนทุกด้านรวมกัน โดยจะมีคะแนนเต็ม 100 คะแนน ซึ่งแนวเส้นทางเลือกที่มีคะแนนรวมสูงสุดจะเป็นแนวเส้นทางที่เหมาะสมที่จะนำไปดำเนินการออกแบบรายละเอียดต่อไป โดยได้พิจารณาจัดสรรให้คะแนนแต่ละด้านตามระดับความสำคัญดังนี้



ด้านวิศวกรรมและจราจร ประกอบด้วย

- ▶ ความยาวแนวเส้นทาง
- ▶ รูปร่างเรขาคณิต โดยเฉพาะแนวเส้นทางที่เป็นโค้งแนวราบ ซึ่งจะมีผลต่อการใช้ความเร็วของยานพาหนะ ตลอดจนระยะการมองเห็นและหยุดรถอย่างปลอดภัยในกรณีฉุกเฉิน
- ▶ ความยาก-ง่ายในการก่อสร้าง
- ▶ ระยะห่างจากโครงข่ายสายหลักในพื้นที่โครงการ
- ▶ ศักยภาพการในพัฒนาโครงข่ายในอนาคต

ด้านการลงทุน ประกอบด้วย

- ▶ ปัจจัยด้านมูลค่าการก่อสร้าง
- ▶ ค่าจัดกรรมสิทธิ์ที่ดิน
- ▶ ค่าบำรุงรักษา

ด้านสิ่งแวดล้อม ประกอบด้วย

- ▶ ผลกระทบด้านคุณภาพอากาศ เสียง และแรงสั่นสะเทือน
- ▶ ผลกระทบด้านการโยกย้ายเวนคืน
- ▶ ผลกระทบด้านการระบายน้ำและการควบคุมน้ำท่วม/คุณภาพน้ำ
- ▶ ผลกระทบต่อการสูญเสียดินและการชะล้างพังทลายของดิน

หลักเกณฑ์การเลือกรูปแบบสะพาน

หลักการกำหนดรูปแบบโครงสร้างโดยทั่วไป จะคำนึงถึงความสวยงามทางด้านสถาปัตยกรรม ลักษณะ ภูมิประเทศ พร้อมทั้งศึกษาเปรียบเทียบในด้านราคา ค่าก่อสร้าง วิธีการก่อสร้าง ผลกระทบสิ่งแวดล้อมและอื่นๆ โดยมีแนวคิดในการกำหนดปัจจัยในการพิจารณาความเหมาะสมของรูปแบบทางเลือกรองสะพานข้ามทะเลสาบสงขลา ประกอบด้วย

- ▼ ผลกระทบต่อทะเลสาบสงขลา
- ▼ ความสวยงามด้านสถาปัตยกรรม
- ▼ ความยากง่ายในการก่อสร้าง
- ▼ ระยะเวลาในการก่อสร้าง
- ▼ วัสดุที่ต้องนำเข้ามาจากต่างประเทศ
- ▼ มูลค่าการลงทุนก่อสร้าง
- ▼ การตรวจสอบบำรุงรักษา



สำนักสำรวจและออกแบบ
กรมทางหลวงชนบท กระทรวงคมนาคม
เลขที่ 9 ถนนพหลโยธิน แขวงอนุสาวรีย์
เขตบางเขน กรุงเทพมหานคร 10220
โทรศัพท์ : 0 2551 5419
โทรสาร : 0 2551 5416
อีเมล : design@drr.go.th



บริษัท เอพซิลอน จำกัด
เลขที่ 335 หมู่ 3 ต.บางกรวย-ไทรน้อย
ตำบลบางรักพัฒนา
อำเภอบางบัวทอง จังหวัดนนทบุรี 11110
โทรศัพท์ : 0 2571 2760, 0 2920 9930
โทรสาร : 0 2571 2766
อีเมล : design@drr.go.th



บริษัท สแปน จำกัด
เลขที่ 378 ซอยลาดพร้าว 94 ถนนลาดพร้าว
แขวงพลับพลา เขตวังทองหลาง
กรุงเทพมหานคร 10310
โทรศัพท์ : 0 2718 7304
โทรสาร : 0 2718 7303
อีเมล : span@spancompany.com



บริษัท พี ดีเวลลอปเม้นท์ คอนซัลแตนท์ จำกัด
เลขที่ 16,18 ซอยนวนินทร์ 98 แขวงดินนายาว
เขตดินนายาว กรุงเทพมหานคร 10230
โทรศัพท์ : 0 2948 6014-8
โทรสาร : 0-2948-60136
อีเมล : pdc_con@yahoo.com

เว็บไซต์โครงการ



www.ska-lake-bridge.com



โครงการศึกษาความเหมาะสม ผลกระทบสิ่งแวดล้อมในชั้นรายละเอียด (EIA)

ก่อสร้างสะพานข้ามทะเลสาบสงขลา

ตำบลเกาะใหญ่

อำเภอกระเส็นรุ้ง จังหวัดสงขลา

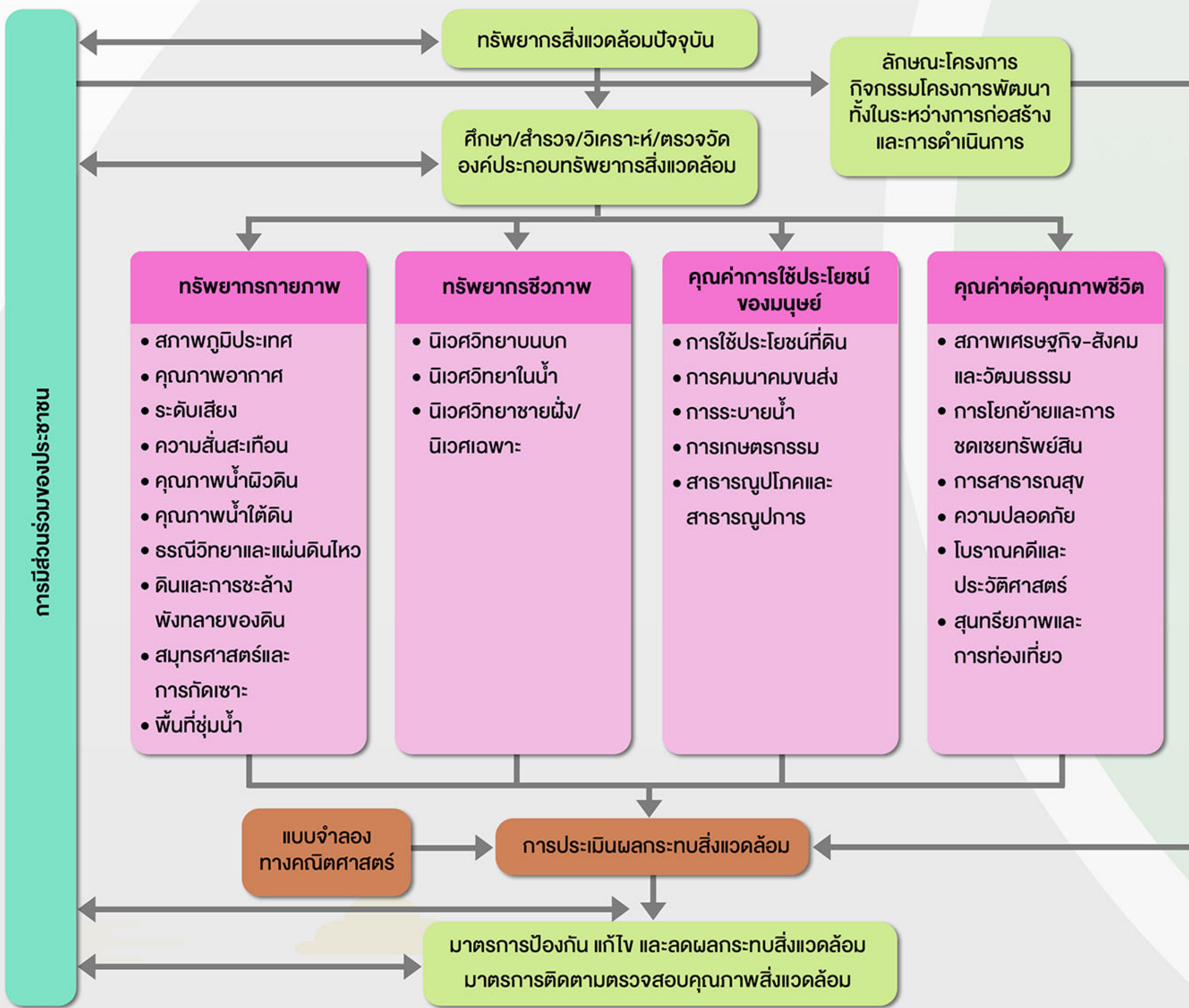
ตำบลจองถนน

อำเภอเขาชัยสน จังหวัดพัทลุง

งานศึกษาผลกระทบสิ่งแวดล้อม

แนวเส้นทางโครงการตัดผ่านพื้นที่เขตห้ามล่าสัตว์ป่าทะเลหลวง ดังนั้น โครงการจึงเข้าข่ายต้องจัดทำรายงานการประเมินผลกระทบสิ่งแวดล้อม ตามประกาศกระทรวงทรัพยากรธรรมชาติและสิ่งแวดล้อม เรื่อง กำหนดโครงการ กิจการหรือการดำเนินการซึ่งต้องจัดทำรายงานการประเมินผลกระทบสิ่งแวดล้อม และหลักเกณฑ์ วิธีการ และเงื่อนไขในการจัดทำรายงานการประเมินผลกระทบสิ่งแวดล้อม เมื่อวันที่ 4 มกราคม พ.ศ. 2562

ขั้นตอนการศึกษาประเมินผลกระทบสิ่งแวดล้อม



ศึกษา/สำรวจ/วิเคราะห์/ตรวจวัด องค์ประกอบทรัพยากรสิ่งแวดล้อม



การเก็บตัวอย่างคุณภาพอากาศ เสียงและแรงสั่นสะเทือน



การเก็บตัวอย่างคุณภาพน้ำผิวดิน



การสำรวจทรัพยากรป่าไม้



การสำรวจด้านสัตว์ป่า



การสำรวจนิเวศวิทยาทางน้ำ



การสำรวจด้านเศรษฐกิจ สังคม



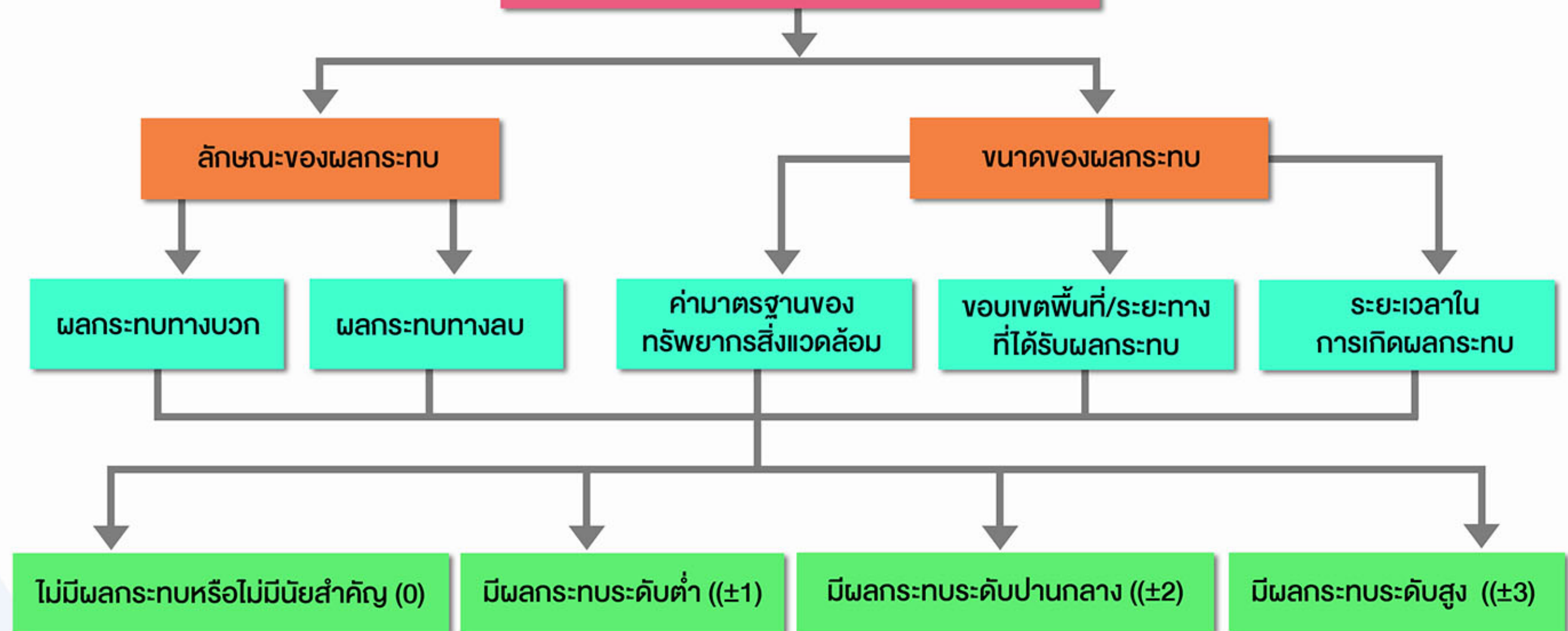
การสำรวจด้านแหล่งท่องเที่ยว



การสำรวจโบราณคดีและประวัติศาสตร์



หลักเกณฑ์การประเมินผลกระทบด้านสิ่งแวดล้อม



สำนักสำรวจและออกแบบ กรมทางหลวงชนบท กระทรวงคมนาคม
 เลขที่ 9 ถนนพหลโยธิน แขวงอนุสาวรีย์ เขตบางเขน กรุงเทพมหานคร 10220
 โทรศัพท์ : 0 2551 5419 โทรสาร : 0 2551 5416 อีเมล : design@drr.go.th

บริษัท เอพซิลอน จำกัด เลขที่ 335 หมู่ 3 ก.บางกรวย-ไทรน้อย ตำบลบางรักพัฒนา อำเภอบางบัวทอง จังหวัดนนทบุรี 11110
 โทรศัพท์ : 0 2571 2760, 0 2920 9930 โทรสาร : 0 2571 2766 อีเมล : design@drr.go.th

บริษัท สแปน จำกัด เลขที่ 378 ซอยลาดพร้าว 94 ถนนลาดพร้าว แขวงพลับพลา เขตวังทองหลาง กรุงเทพมหานคร 10310
 โทรศัพท์ : 0 2718 7304 โทรสาร : 0 2718 7303 อีเมล : span@spancompany.com

บริษัท พี ดีเวลลอปเม้นท์ คอนซัลแตนท์ จำกัด เลขที่ 16,18 ซอยนวมินทร์ 98 แขวงดินนายาว เขตดินนายาว กรุงเทพมหานคร 10230
 โทรศัพท์ : 0 2948 6014-8 โทรสาร : 0-2948-60136 อีเมล : pdc_con@yahoo.com

เว็บไซต์โครงการ



www.ska-lake-bridge.com



โครงการศึกษาความเหมาะสม ผลกระทบสิ่งแวดล้อมในชั้นรายละเอียด (EIA)

ก่อสร้างสะพานข้ามทะเลสาบสงขลา

ตำบลเกาะใหญ่

อำเภอกระเส็นรุ้ง จังหวัดสงขลา

ตำบลจองถนน

อำเภอเขาชัยสน จังหวัดพัทลุง

การดำเนินงานด้านการมีส่วนร่วมของประชาชน

การประชุมรับฟังความคิดเห็น ครั้งที่ 1 (ปฐมฤกษ์)

เพื่อเผยแพร่ประชาสัมพันธ์ข้อมูลข่าวสารของโครงการ และขอเบ็ดเตล็ดการศึกษาให้กลุ่มเป้าหมายที่เกี่ยวข้องได้มีโอกาสรับทราบข้อมูลของโครงการ เพื่อนำมาใช้พิจารณาประกอบการศึกษาโครงการ (วันที่ 30-31 กรกฎาคม 2563)

การประชุมรับฟังความคิดเห็น ครั้งที่ 3 (สัมมนาโครงการ)

นำเสนอสรุปผลการคัดเลือกแนวและรูปแบบสะพานข้ามทะเลสาบสงขลาให้กลุ่มเป้าหมายได้รับทราบ ตลอดจนรับฟังข้อคิดเห็นและข้อเสนอแนะ เพื่อนำมาใช้พิจารณาประกอบการศึกษาโครงการ (ประมาณเดือนพฤศจิกายน 2563)

การประชุมรับฟังความคิดเห็น ครั้งที่ 5 (ปัจฉิมฤกษ์)

เพื่อนำเสนอผลการศึกษาของโครงการในทุกประเด็น ให้กลุ่มเป้าหมายได้รับทราบพร้อมรับฟังความคิดเห็นและข้อเสนอแนะ (ประมาณเดือนกุมภาพันธ์ 2564)

การประชุมรับฟังความคิดเห็น ครั้งที่ 2 (กลุ่มย่อย ครั้งที่ 1)

เพื่อนำเสนอหลักเกณฑ์และรูปแบบทางเลือกให้กลุ่มเป้าหมายได้รับทราบ ตลอดจนรับฟังข้อคิดเห็นและข้อเสนอแนะ เพื่อนำมาใช้ประกอบการศึกษาโครงการ (วันที่ 11-15 ตุลาคม 2563)

การประชุมรับฟังความคิดเห็น ครั้งที่ 4 (กลุ่มย่อย ครั้งที่ 2)

เพื่อนำเสนอแนวสายทางและรูปแบบสะพานข้ามทะเลสาบสงขลา พร้อมผลการศึกษาด้านสิ่งแวดล้อม และมาตรการป้องกัน แก้ไข และลดผลกระทบสิ่งแวดล้อม (ประมาณเดือนธันวาคม 2563)

ผลการดำเนินงานที่ผ่านมา

สำหรับกิจกรรมการดำเนินงานด้านการมีส่วนร่วมของประชาชนในช่วงที่ผ่านมาได้ดำเนินการจัดประชุมรับฟังความคิดเห็น ครั้งที่ 1 (ปฐมฤกษ์) ในวันที่ 30-31 กรกฎาคม 2563 เวลา 08.30 - 12.00 น. จำนวนเป็น 2 เวที ในพื้นที่จังหวัดพัทลุง และจังหวัดสงขลา ดังนี้

จังหวัดพัทลุง

วันพฤหัสบดีที่ 30 กรกฎาคม 2563 เวลา 08.30 - 12.00 น. ณ ห้องประชุมแกรนด์บอลรูม โรงแรมศิวา รอยัล โฮเทล ตำบลคูหาสวรรค์ อำเภอเมืองพัทลุง จังหวัดพัทลุง โดยมีผู้เข้าร่วมประชุม 191 คน



จังหวัดสงขลา

วันศุกร์ที่ 31 กรกฎาคม 2563 เวลา 08.30 - 12.00 น. ณ ห้องประชุม ณ ทิวพรีดา โรงแรมเดอะเบด เวคชั่น ราชมิ่งคลา ตำบลบ่ออย่าง อำเภอเมืองสงขลา จังหวัดสงขลา โดยมีผู้เข้าร่วมประชุม 225 คน



การประชาสัมพันธ์โครงการ

นอกจากนี้ยังได้ดำเนินการเผยแพร่ประชาสัมพันธ์ข้อมูลข่าวสารของโครงการให้ประชาชนและหน่วยงานที่เกี่ยวข้องในพื้นที่โครงการได้รับทราบข้อมูลของโครงการอย่างต่อเนื่องผ่านสื่อสิ่งพิมพ์ท้องถิ่น วิทยุชุมชน พร้อมการจัดทำสื่อประชาสัมพันธ์ ประกอบด้วยเอกสารประกอบการประชุม แผ่นพับ บอร์ดนิทรรศการ ป้ายประชาสัมพันธ์เชิญเข้าร่วมประชุม รวมถึงการประชาสัมพันธ์ผ่านเว็บไซต์ของโครงการ www.ska-lake-bridge.com เว็บไซต์ของสำนักนายกรัฐมนตรียุทธศาสตร์ และประกาศสรุปผลการประชุม



เว็บไซต์โครงการ



เว็บไซต์สำนักนายกรัฐมนตรียุทธศาสตร์



การติดป้ายประชาสัมพันธ์เชิญเข้าร่วมประชุม



การติดประกาศและป้ายประชาสัมพันธ์



เผยแพร่บทความทางหนังสือพิมพ์



แผ่นพับการประชุมรับฟังความคิดเห็น ครั้งที่ 1 (ปฐมฤกษ์)



เอกสารประกอบการประชุมรับฟังความคิดเห็น ครั้งที่ 1 (ปฐมฤกษ์)



บอร์ดนิทรรศการการประชุมรับฟังความคิดเห็น ครั้งที่ 1 (ปฐมฤกษ์)



การติดประกาศสรุปผลการประชุมรับฟังความคิดเห็นครั้งที่ 1 (ปฐมฤกษ์)



สำนักสำรวจและออกแบบ กรมทางหลวงชนบท กระทรวงคมนาคม
เลขที่ 9 ถนนพหลโยธิน แขวงอนุสาวรีย์ เขตบางเขน กรุงเทพมหานคร 10220
โทรศัพท์ : 0 2551 5419
โทรสาร : 0 2551 5416
อีเมล : design@drd.go.th



บริษัท เอพซิลอน จำกัด
เลขที่ 335 หมู่ 3 ต.บางกรวย-ไทรน้อย ตำบลบางรักพัฒนา อำเภอบางบัวทอง จังหวัดนนทบุรี 11110
โทรศัพท์ : 0 2571 2760, 0 2920 9930
โทรสาร : 0 2571 2766
อีเมล : design@drd.go.th



บริษัท สแปน จำกัด
เลขที่ 378 ซอยลาดพร้าว 94 ถนนลาดพร้าว แขวงพลับพลา เขตวังทองหลาง กรุงเทพมหานคร 10310
โทรศัพท์ : 0 2718 7304
โทรสาร : 0 2718 7303
อีเมล : span@spancompany.com



บริษัท พี ดีเวลลอปเม้นท์ คอนซัลแตนท์ จำกัด
เลขที่ 16,18 ซอยนวมินทร์ 98 แขวงดินนายาว เขตดินนายาว กรุงเทพมหานคร 10230
โทรศัพท์ : 0 2948 6014-8
โทรสาร : 0-2948-60136
อีเมล : pdc_con@yahoo.com

เว็บไซต์โครงการ



www.ska-lake-bridge.com